

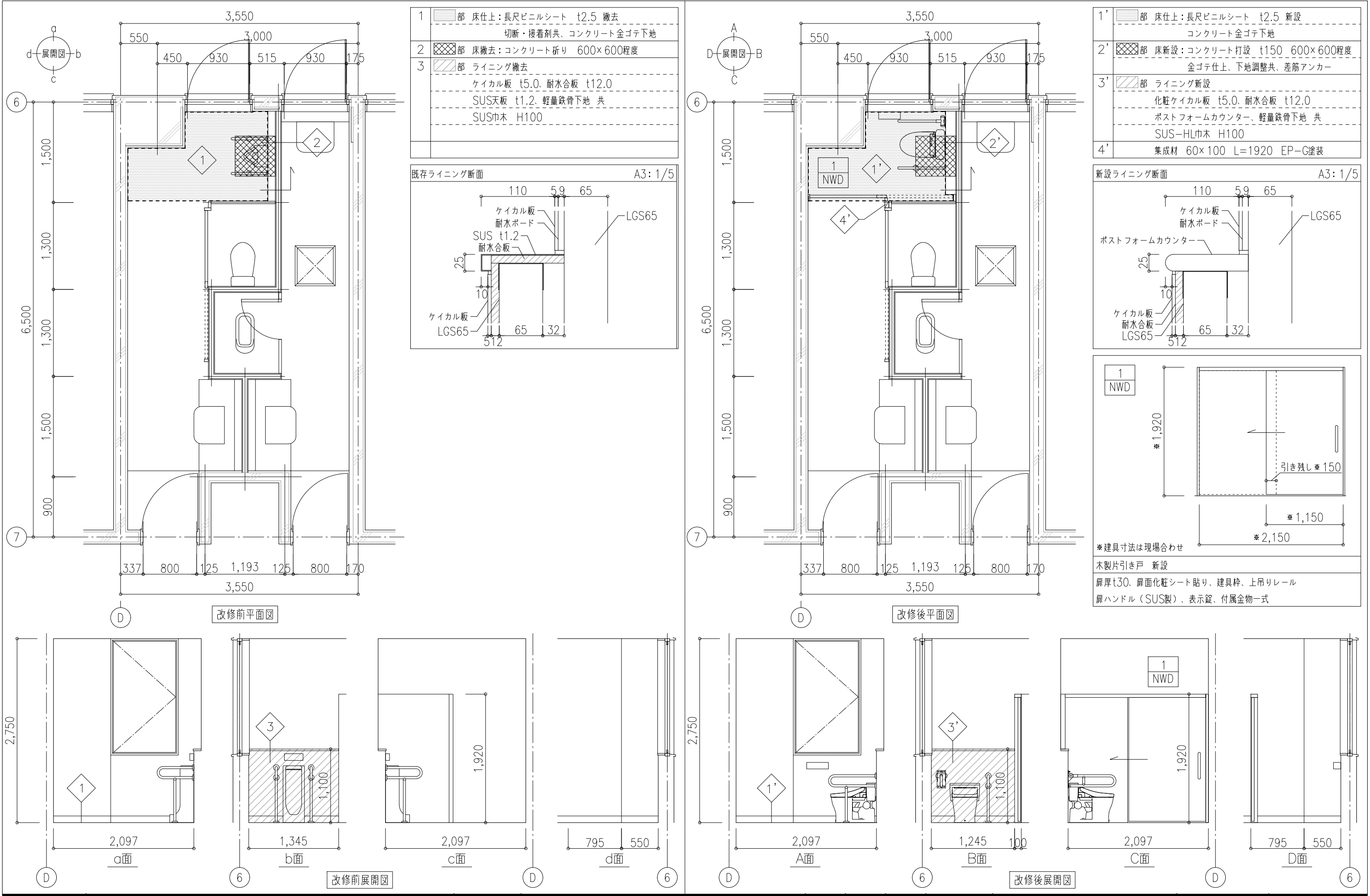


案内図



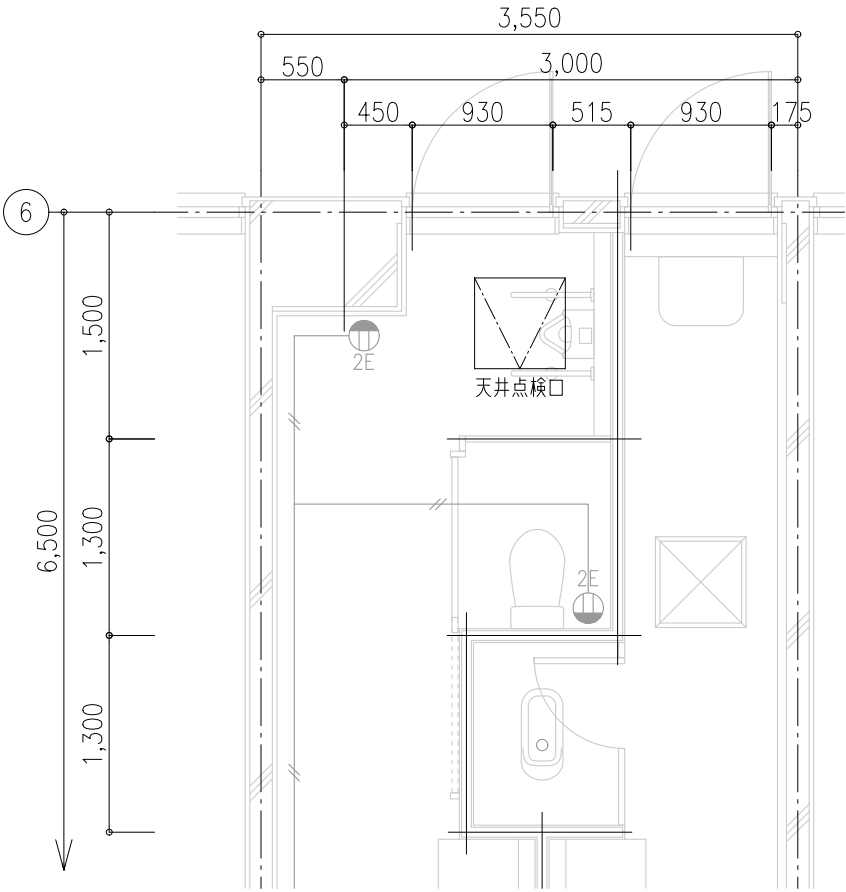
配置図

| | | | | | | | | | | |
|-------|--------------------|-----|---|----|-----|-----|------|------------------------|------|---------|
| 工 事 名 | 碓ヶ関地域福祉センタートイレ改修工事 | 設 計 |  平川市 建設部 建築住宅課 〒036-0104 平川市柏木町藤山16番地1 TEL 0172-55-7437 FAX 0172-55-7486 | 承認 | 検 図 | 製 図 | 図面内容 | 案内図、配置図 A3:S=1/Free | 図面番号 | No. 001 |
| | | | | | | | | | | |



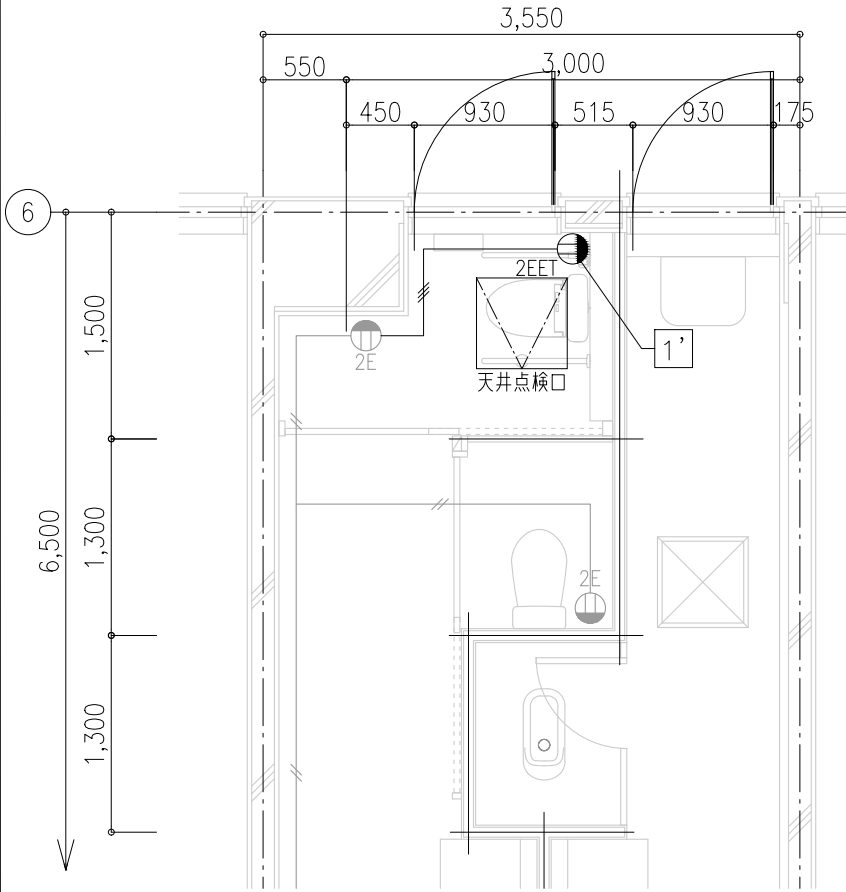
| | | | | | | | | | | |
|-------|--------------------|-----|---|----|-----|-----|------|--|------|---------|
| 工 事 名 | 碓ヶ関地域福祉センタートイレ改修工事 | 設 計 |  平川市 建設部 建築住宅課 〒036-0104 平川市柏木町藤山16番地1 TEL 0172-55-7437 FAX 0172-55-7486 | 承認 | 検 図 | 製 図 | 図面内容 | 平面図、ライニング詳細図 建具表、展開図 A3:S=1/5・50 | 図面番号 | No. 002 |
| | | | | | | | | | | |

電気設備図



改修前平面図

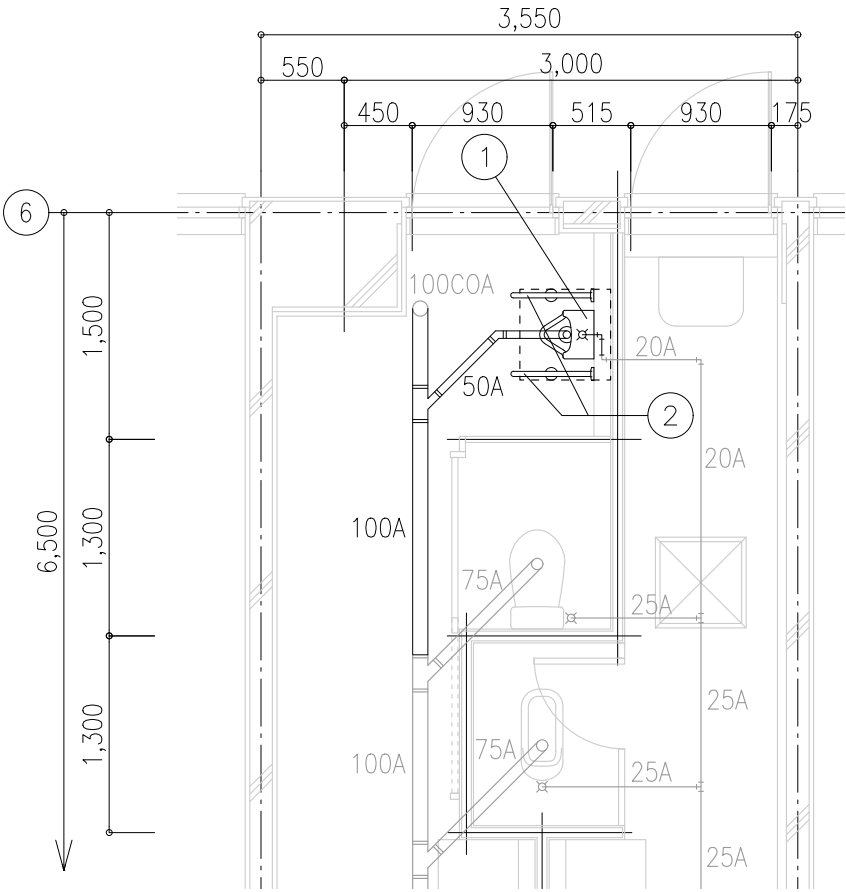
| | |
|--|--|
| | |
|--|--|



改修後平面図

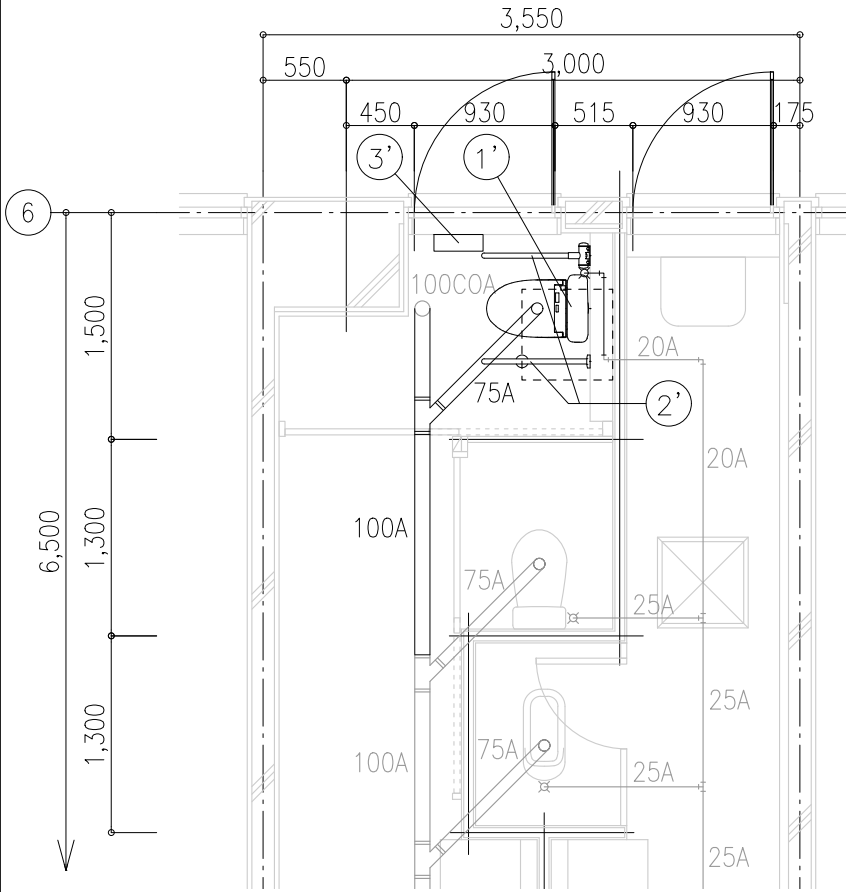
| | |
|----|---|
| 1' | 暖房便座用コンセント 1箇所 新設 2P15A×1 (接地極、接地端子付) ※新設ケーブルはEM-EEFとすること。 ※配線は天井内で行うこと。 |
|----|---|

機械設備図



改修前平面図

| | |
|---|-----------------------|
| 1 | 小便器 1基 撤去、節水装置共、給排水管共 |
| 2 | 樹脂製手摺 2箇所 撤去 |
| | |
| | |



改修後平面図

| | |
|----|---|
| 1' | 洋風大便器 1基 新設 (CFS498BMC同等品+TCF226同等品) 床置床排水大便器 (リモデル対応)、壁給水 給排水接続部品共、給排水位置調整共、暖房便座 (抗菌・脱臭機能) ※掃除口は給水位置等を考慮すること。 |
| 2' | 樹脂製手摺 1箇所 新設 (T112CP22同等品) P型腰掛便座用、握り径φ34、固定金具共 樹脂製可動手摺 1箇所 新設 (o同等品) はね上げ型、ロック付、握り径φ34、固定金具共 |
| 3' | 棚付二連紙巻器 1箇所 新設 (YH650同等品) |